



PRH-BIG

PLANO DE RECURSOS HÍDRICOS DA REGIÃO
HIDROGRÁFICA DA BAÍA DA ILHA GRANDE

Realização:



Acompanhamento:



Execução:



Apoio:





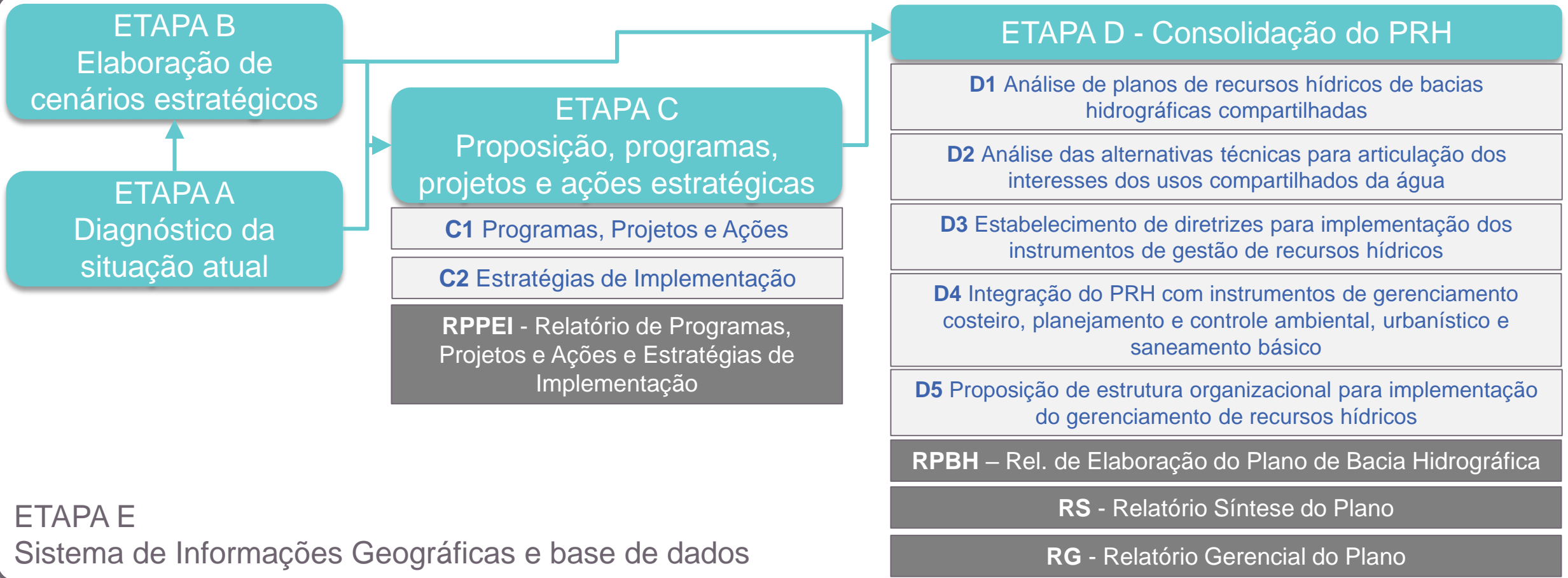
CONTEÚDO DA APRESENTAÇÃO

- Contexto e Etapas do PRH-BIG
- Resgate do processo de participação
- Resultados das mesas de diálogo
- Programas, subprogramas e ações
- Dinâmica de priorização





Desenvolvimento dos aspectos técnicos



MOBILIZAÇÃO, COMUNICAÇÃO E PARTICIPAÇÃO SOCIAL



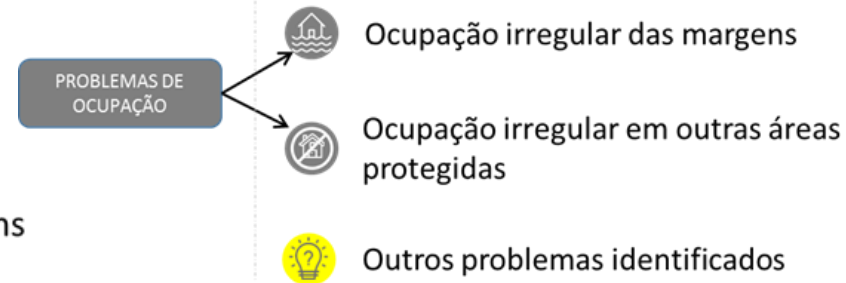
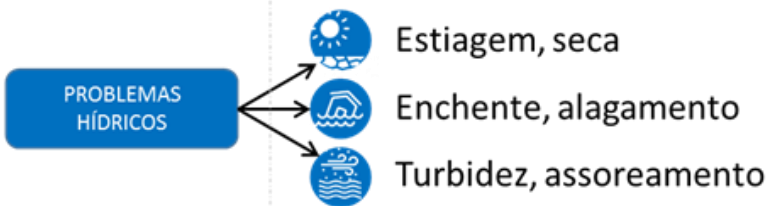
Processo de participação





Compilação dos problemas identificados na RH-1

Levantamento com base nos Eventos de Diagnóstico





Compilação dos problemas identificados na RH-1

- **Levantamento com base nos cadernos temáticos das Reuniões Públicas de Diagnóstico**



- **Levantamento com base nos Relatórios de Diagnóstico**

- RD01 – Relatório de Caracterização Física e Biótica
- RD07 – Diagnóstico das Disponibilidades Hídricas
- RD08 – Diagnóstico das Demandas Hídricas
- RD09 – Balanço Hídrico



Compilação dos problemas identificados na RH-1

- Levantamento com base nos Relatórios de Diagnóstico

SANEAMENTO

RD09 - Balanço hídrico:

Comprometimento crítico → UHP 10

RD08 – Demandas hídricas:

Esgotamento sanitário: UHP 12 - 10,83% (SNIS)

RD07 – Disponibilidade hídrica:

Coliformes: UHP 3, UHP 6, UHP 10, UHP 12

GERAÇÃO DE ENERGIA, INDÚSTRIA E MINERAÇÃO

Escassez de informações no cadastro de outorgas.



Compilação dos problemas identificados na RH-1

- **Levantamento com base nos Relatórios de Diagnóstico**

AGRICULTURA, PESCA E AQUICULTURA

RD01 – Caracterização física e biótica:

APA de Mangaratiba – extrativismo vegetal sem manejo

PE Cunhambebe – desmatamento

APA Municipal Baía de Paraty – ineficácia fiscalização da pesca

TURISMO E LAZER

RD01 – Caracterização física e biótica:

APA de Mangaratiba – ocupações irregulares

APA Municipal Baía de Paraty – crescimento urbano desordenado



MESAS DE DIÁLOGO - Validação das soluções propostas aos problemas identificados



Apresentação

PROBLEMAS

SOLUÇÕES



Qual efetividade?

Qual custo?

Qual aplicabilidade/viabilidade?





MESAS DE DIÁLOGO - Validação das soluções propostas aos problemas identificados



Mesas de Diálogo – Saneamento



Saneamento	Esgoto	Ampliação da rede de coleta + Construção e ampliação de ETEs						11
		Realização de campanhas de incentivo à ligação de esgoto individual à rede						
		Programa de incentivo a soluções alternativas Saneamento Rural						
		Construção de emissários						
		Fiscalização dos empreendimentos classificados como potenciais poluidores						
	Qualidade da água: turbidez, OD, DBO, Coliformes	Elaboração da proposta de enquadramentos dos cursos hídricos com programa de efetivação						
		Controle da turbidez: recuperação de áreas degradadas						11
		Ampliação das redes coletoras de esgoto ETEs						
		Ampliação e reorganização do monitoramento da qualidade da água						11
		Incentivo a ligações individuais nas redes de coleta						
	Quantidade de água: estiagem, seca	Ampliação da rede de abastecimento						
		Programa de redução de perdas no sistema de abastecimento						
		Construção ou ampliação de ETAs						
		Incentivo ao reuso de água no setor industrial e, especialmente, no setor de turismo e lazer						
		Estudo de potencial para novas captações ou pequenos barramentos						
		Campanha para uso consciente das limitações de disponibilidade						
		Novas captações e barramentos						
		Reservação de água tratada						11
		Reservação individual						
		Fontes alternativas						
Enchentes	Dessalinização						11	
	Ampliação e melhorias no sistema de drenagem						11	
Lixo	Estudo de mapeamento de risco a inundação e estratégias para solução e mitigação							
	Ampliação na rede de coleta							
	Melhorar controle de fontes dispersas							
	Instalação de lixeiras							
Realização de campanhas e educação ambiental								
Remediação de lixão desativado						11		
Construção de novo aterro sanitário								
Estudo estratégico para destinação final de resíduos						11		



MESAS DE DIÁLOGO - Validação das soluções propostas aos problemas identificados



Mesas de Diálogo – Agricultura, Pesca e Aquicultura

Setor	Problema	Solução	Efetividade	Custo	Aplicabilidade Vulnerabilidade	Consolidação
Agricultura, pesca e aquicultura	Desmatamento	Incentivo a cooperação entre agentes públicos e setor rural para recuperação de áreas desmatadas	■	■	■	13
		Pagamento por serviços ambientais	■	■	■	11
	Turbidez, assoreamento	Incentivo a cooperação entre agentes públicos e setor rural para recomposição de mata ciliar	■	■	■	13
		Programa de conservação de solo e água	■	■	■	11
	Extrativismo vegetal sem manejo	Realização de campanhas de conscientização e educação ambiental	■	■	■	13
		Incentivo a programas de plantio comunitário de mudas para troca de produção	■	■	■	13
		Capacitação dos agentes de fiscalização	■	■	■	11
	Manejo agrícola e pecuário inapropriado	Programa de adequação das práticas dos produtores rurais	■	■	■	13
		Pagamento por serviços ambientais	■	■	■	11
	"Ineficácia" na fiscalização da pesca/agricultura	Aumento das ações de fiscalização (aporte de equipamentos e ampliação de equipe)	■	■	■	13
		Criar projeto de fiscalização colaborativa com a comunidade	■	■	■	13
		Capacitação para manejo sustentável da atividade pesqueira/aquicultura	■	■	■	11
	Saneamento Rural	■	■	■	13	
	Turismo rural e de base comunitária	■	■	■	13	





MESAS DE DIÁLOGO - Validação das soluções propostas aos problemas identificados



Mesas de Diálogo – Turismo e Lazer

Turismo e Lazer	Aumento da demanda hídrica e falta de infraestrutura para a distribuição de água	Ampliação da rede de abastecimento					13
		Programa de redução de perdas no sistema de abastecimento					
		Construção e ampliação de ETAs					13
		Campanha para uso consciente das limitações de disponibilidade					13
		Incentivo ao reúso da água no setor de lazer e turismo					12
	Aumento de efluentes	Ampliação da rede de coleta e tratamento de esgoto					11
		Programa de incentivo a soluções alternativas					
		Taxa ambiental para turistas					
	Ocupações irregulares	Mapeamento de áreas com ocupações ambientalmente inadequadas; identificação de áreas potenciais para novos assentamentos					13
		Estudo de alternativas tecnológicas para mitigação de impacto da ocupação de áreas inadequadas					
		Aumento das ações de fiscalização e monitoramento nas UCs (aporte de equipamentos e ampliação de equipe)					
	Crescimento urbano desordenado	Elaboração/revisão do Plano Diretor Municipal					
		Adequação/construção de vias e acessos visando o planejamento urbano (reurbanização)					12
	Erosão das margens e assoreamento dos rios	Estudo da dinâmica hídrica dos rios com mapeamento das áreas de erosão e assoreamento / capacidade de carga					13
		Recomposição de mata ciliar em APP					





MESAS DE DIÁLOGO - Validação das soluções propostas aos problemas identificados



Mesas de Diálogo – Geração de energia, Indústria e mineração

Geração de energia, indústria e mineração	Aumento populacional e aumento da demanda hídrica	Estudo aprofundado da demanda hídrica no setor industrial				
		Estudo populacional dos impactos dos grandes empreendimentos				
		Programa de uso racional e reuso				
	Cadastro de usuários	Ampliação Consistência do cadastro de outorgas-usuários				
	Emissão de cargas poluidoras	Sistema de informações para controle de cargas poluidoras				





EVENTOS DE ARTICULAÇÃO INSTITUCIONAL



Resultados dos Eventos de Articulação Institucional

Solução	Programas												
	Ordenamento do território	Educação e conscientização para os usos rurais	PSA	Conservação de solo e água	Incentivo a cooperação entre atores estratégicos no setor rural	Garantia de suprimento hídrico para o consumo humano	Esgotamento sanitário	Drenagem	Resíduos sólidos	Gestão da água na indústria	Práticas sustentáveis para o turismo	Implementação dos instrumentos de gestão	
Iniciativas identificadas na RH-I ou que se constituem em oportunidade de atração para a região													
RECURSOS HÍDRICOS	Programa Estadual de Conservação e Revitalização de Recursos Hídricos	X	X	X	X	X	X			X		X	
	Programa Produtor de Água e Produtor de Água e Floresta	X	X	X	X	X	X						
	Programa de Consolidação do Pacto Nacional pela Gestão das Águas (Progestão)	X		X	X		X	X		X		X	
	Programa Nacional de Fortalecimento do Comitês de Bacias Hidrográficas (Procomitês)			X	X	X				X		X	
	Programa de Desenvolvimento do Setor de Água (INTERÁGUAS)	X	X		X	X	X			X		X	
	Programa Nacional de Águas Subterrâneas	X			X		X	X				X	
	Programa Despoluição de Bacias Hidrográficas	X		X	X			X	X	X			
	Programa Agenda Água na Escola		X										
	Águas do Rio						X						X
	Pacto pelas Águas	X	X	X	X	X	X	X		X	X	X	X



Conceitos centrais do Plano



Integração entre
Gestão de Recursos
Hídricos e Gestão
Costeira



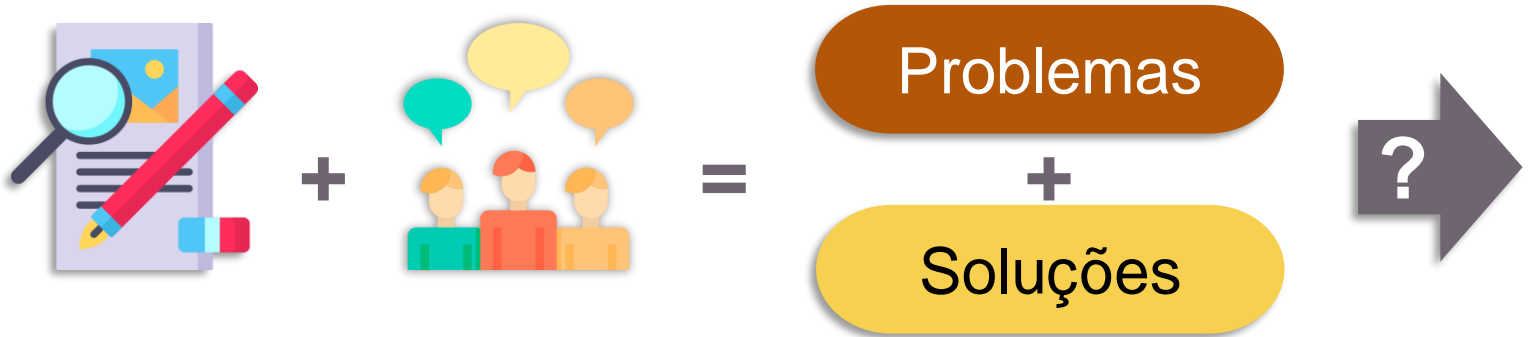
Ênfase no processo de
mobilização social, com
protagonismo no CBH-
BIG



Produtos (Relatórios):
foco na objetividade
(enxutos e
direcionados)



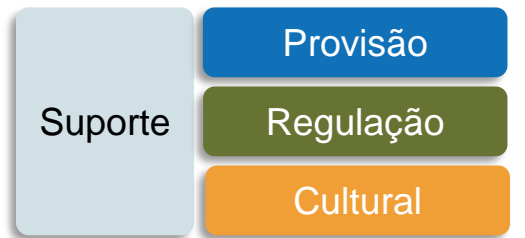
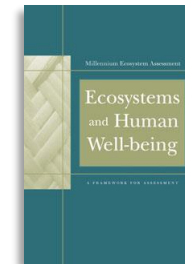
Conceitos centrais do Plano



Integrar a gestão pela convergência de práticas

DIAGNÓSTICO DO SETOR COSTEIRO DA BAÍA DA ILHA GRANDE

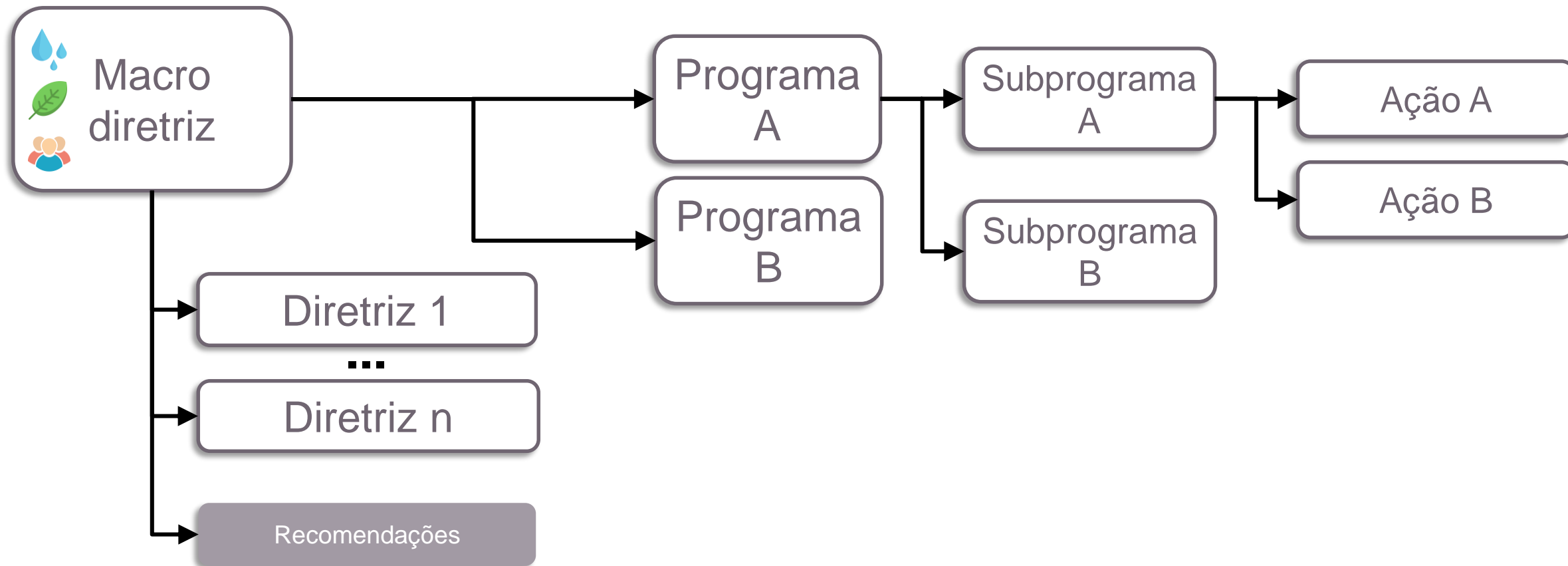
SUBSÍDIOS À ELABORAÇÃO DO ZONEAMENTO ECOLÓGICO-ECONÔMICO COSTEIRO VOLUME I





Estrutura geral do Plano

Macro diretrizes:





Estrutura geral do Plano

PROTEÇÃO DAS ÁGUAS

Proteção das águas pelo saneamento básico

Programa de garantia do suprimento hídrico:

- Infraestrutura de abastecimento
- Soluções alternativas

Programa de esgotamento sanitário:

- Sistemas de esgotamento
- Soluções alternativas

Programa de drenagem

- Articulação para a mitigação de impactos
- Planejamento como resposta às necessidades de adaptação

Programa de resíduos sólidos:

- Resíduos sólidos

Proteção das águas pelas atividades econômicas

Programa de gestão da água nas atividades econômicas:

- Gestão da água na indústria e na geração de energia
- Práticas sustentáveis para o turismo

SUSTENTABILIDADE DAS ÁGUAS

Ordenamento e incentivo à sustentabilidade da ocupação

Programa de ordenamento territorial

- Articulação com Gerenciamento Costeiro
- Articulação com Planos Diretores Municipais e Gestão Territorial Municipal
- Articulação com Planos de Manejo e Gestão das UCs
- Conservação e recuperação de APPs

Programa de conservação do solo e da água:

- Adequação das práticas dos produtores rurais
- Recuperação e preservação de áreas prioritárias

EMPODERAMENTO, COOPERAÇÃO E GESTÃO

Empoderamento e cooperação com a sociedade e atores estratégicos

Programa de educação e conscientização:

- Educação e comunicação
- Uso racional da água
- Educação e conscientização para os usos rurais

Programa de articulação para a gestão:

- Articulação com os órgãos gestores
- Articulação com atores estratégicos
- Captação e gestão de recursos

Gestão das águas

Programa de aprimoramento dos instrumentos de gestão:

- Outorga
- Cobrança
- Enquadramento
- Sistema de informações
- Pagamento por serviços ambientais
- Plano de Recursos Hídricos



LEITURA CRÍTICA DOS PROGRAMAS DO PRH-BIG



Programas, subprogramas e ações

Proteção das águas

Programa de garantia do suprimento hídrico

Apresenta ações para a melhoria da infraestrutura, visando torná-la mais eficiente, e na adoção de soluções alternativas para a redução da pressão sobre os mananciais já utilizados.

Infraestrutura de abastecimento

Contribuir para a melhoria nos sistemas de abastecimento através da articulação institucional.

Soluções alternativas

Incentivar a adoção de soluções alternativas para o abastecimento na RH-I, como forma de reduzir as pressões sobre os recursos hídricos.



Programas, subprogramas e ações

Proteção das águas

Programa de esgotamento sanitário

Apresenta ações para a melhoria da infraestrutura, visando reduzir a carga poluidora que chega às águas superficiais e prevenir a contaminação de recursos hídricos subterrâneos.

Sistemas de esgotamento

Contribuir para a melhoria nos sistemas de coleta e tratamento de esgoto através da geração de subsídios técnicos e da articulação institucional.

Soluções alternativas

Incentivar a adoção de soluções alternativas para o tratamento de efluentes rurais e domésticos na RH-I, como forma de aumentar os índices de tratamento e reduzir as cargas poluidoras que chegam aos corpos d'água ou contaminam as águas subterrâneas.



Programas, subprogramas e ações

Proteção das águas

Programa de drenagem

Apresenta ações para a mitigação de impactos e geração de subsídios ao planejamento.

Articulação para a mitigação de impactos

Contribuir para a melhoria nos sistemas de prevenção e mitigação de impactos causados por eventos extremos através da articulação institucional.

Planejamento como resposta às necessidades de adaptação

Gerar subsídios para a articulação de ações de prevenção e mitigação de impactos causados por eventos extremos.



Programas, subprogramas e ações

Proteção das águas

Programa de resíduos sólidos

Apresenta ações para mitigar e solucionar os impactos causados pela destinação inadequada dos resíduos sólidos.

Programa de resíduos sólidos

Contribuir para a resolução dos problemas causados pela destinação inadequada dos resíduos sólidos através da geração de subsídios técnicos e da articulação institucional.



Programas, subprogramas e ações

Proteção das águas

Programa de gestão da água nas atividades econômicas

Está estruturado de forma a estabelecer ações para a racionalização do uso das águas nessas atividades, ampliação do conhecimento sobre esses usos.

Gestão da água na indústria e na geração de energia

Criar mecanismos e práticas de aprimoramento e colaboração para a gestão dos usos das águas no setor industrial e de geração de energia, com foco em mecanismos de monitoramento e controle.

Práticas sustentáveis para o turismo

Incentivar o desenvolvimento do turismo sustentável, com foco na utilização racional dos recursos hídricos e na conscientização ambiental.



Programas, subprogramas e ações



Sustentabilidade das águas

Programa de ordenamento territorial

Apresenta ações de articulação com planos ou políticas de gestão do território, além de abordar ações referentes as Áreas de Preservação Permanente (APP).

Articulação com Gerenciamento Costeiro

Articular com o Gerenciamento Costeiro as ações e formas de atuação sobre o território e as atividades econômicas.

Articulação com Planos Diretores Municipais e Gestão Territorial Municipal

Articular junto ao poder público municipal as contribuições do PRH-BIG para atualizações dos Planos Diretores Municipais, ações que influênciam nos locais e dinâmica de ocupações e urbanização de áreas.

Conservação e recuperação de Áreas de Preservação Permanente

Articular ações junto aos órgãos de fiscalização para a priorização de áreas estratégicas e, também, fomentar a conservação das APPs não contidas em UCs.

Articulação com Planos de Manejo e Gestão das Unidades de Conservação

Articular junto aos órgãos gestores e as chefias diretas das Unidades de Conservação (UC) cooperação na realização de atividades de divulgação e fiscalização.



Programas, subprogramas e ações



Sustentabilidade das águas

Programa de conservação do solo e da água

Apresenta ações voltadas a atividades agrícolas visando mitigar os impactos causados pela atividade através da adoção de práticas sustentáveis e ações de recuperação e preservação de APPs.

Adequação das práticas dos produtores rurais

Articular e incentivar a adoção de práticas sustentáveis pelos produtores rurais.

Recuperação e preservação de áreas prioritárias

Orientar a recuperação de Áreas de Preservação Permanente, priorizando os locais mais críticos e com maior potencial de mitigação de impacto.



Programas, subprogramas e ações



Empoderamento, cooperação e gestão

Programa de educação e conscientização

Está estruturado para instrumentalizar o CBH na comunicação das ações realizadas e para fomentar ações de promoção da educação ambiental, focada nos recursos hídricos, nas boas práticas para os usos da água e nos usos rurais.

Educação e comunicação

Instrumentalizar o CBH no processo de implementação do PRH-BIG e comunicação com a sociedade.

Uso racional da água

Fomentar a adoção de práticas para a racionalização do uso das águas e a adoção de alternativas para a redução do consumo.

Conscientização para os usos rurais

Conscientizar os produtores rurais, pescadores, aquicultores e maricultores, sobre práticas sustentáveis nas suas atividades.



Programas, subprogramas e ações



Empoderamento, cooperação e gestão

Programa de articulação para a gestão

Apresenta ações para a criação de um ambiente de cooperação entre os órgãos gestores, os atores estratégicos e o CBH. Além disso apresenta ações para captação de recursos.

Articulação com os órgãos gestores

Articular junto aos órgãos gestores para a definição de competência, especialmente quanto às águas de domínialidade federal, e para a atuação coordenada em ações.

Articulação com atores estratégicos

Criar um ambiente de cooperação entre os atores estratégicos da BIG através do estabelecimento de canais de comunicação constantes e a realização de atividades conjuntas e coordenadas.

Captação e gestão de recursos

Instrumentalizar o CBH para a captação e gestão de recursos financeiros.



Programas, subprogramas e ações



Empoderamento, cooperação e gestão

Programa de aprimoramento dos instrumentos de gestão

Outorga

Instrumentalizar o CBH no processo de implementação do PRH-BIG e comunicação com a sociedade.

Sistema de informações

Criar as condições a implementação e operação de um sistema de informações para a RH-I.

Cobrança

Avaliar a efetividade do instrumento em uma região com as características da RH-I e aprimorar a aplicação desse instrumento.

Pagamento por serviços ambientais

Implementar o pagamento por serviços ambientais na RH-I.

Enquadramento

Instrumentalizar o CBH para a elaboração de um plano para a efetivação do enquadramento.

Plano de Recursos Hídricos

Instrumentalizar o CBH-BIG para a implementação do PRH-BIG.



Detalhamento do Plano

MACRO DIRETRIZ

Conjunto de diretrizes

Conjunto de recomendações

PROGRAMA

Objetivo

Instituições protagonistas

SUBPROGRAMA

Objetivo

Justificativa

Atores envolvidos

Prazo

Metas

Fontes de financiamento

Público alvo

AÇÃO

Prazo

Iniciativas existentes

Estimativa de custos

Indicadores

Subsídios



Contribuições dos Encontros Regionais



Programa de Garantia do Suprimento Hídrico:

- Incluir soluções alternativas para a utilização de água da chuva, dessalinização, poços;
- Avaliar e propor alternativas para a regularização de captações para o abastecimento não adequadas aos critérios atuais;

Programa de Esgotamento Sanitário:

- Dar ênfase à soluções alternativas em áreas rurais e pequenos povoados

Programa de Drenagem:

- Tratar dos Planos Municipais de Drenagem;





Contribuições dos Encontros Regionais



Programa de Resíduos Sólidos:

- Tratar das embalagens de agroquímicos;
- Mencionar sobre a coleta:
 - Óleo;
 - Articulação entre o Poder Público e os demais atores da sociedade (Privados);
 - Citar os Planos Municipais de Gerenciamento Integrado de Resíduos Sólidos;

Programa de gestão da água nas atividades econômicas:

- Indústria: Articular com Empreendedores e **Órgãos de Licenciamento**;
- Turismo:
 - Zero Descartável;
 - Impulso decorrente do reconhecimento como Patrimônio Cultural e Ambiental da Humanidade, pela UNESCO;





Contribuições dos Encontros Regionais

Programa de ordenamento territorial:



- Articulação com Planos Diretores Municipais e Gestão Territorial Municipal: Vias – Mencionar o controle e o acesso dos serviços de infraestrutura:
 - Pavimento: Asfalto x Pedra;
 - Respeitar margens de rios e APP;
 - Articular com Planos Municipais de Mobilidade Urbana;
- Articulação com Planos de Manejo e Gestão das Unidades de Conservação:
 - Fiscalização: Especulação imobiliária convertendo áreas rurais em ocupação desordenada;
 - Fomentar a elaboração dos Planos Municipais de Mata Atlântica, a serem aprovados pelos Conselhos Municipais de Meio;
 - Turismo nas UCs: usar o termo Uso Público e não visitação;





Contribuições dos Encontros Regionais



Programa Conservação do Solo e Água:

- Adequação das práticas dos produtores rurais:
 - Uso de Agroquímicos (não é expressivo na região, mas é importante mencionar);
 - Ampliar o conceito de produtores rurais (pode haver uma certa formalização aqui, que restringe o acesso ao programa): incluir “sitiantes” e agricultores familiares (talvez usar a terminologia de propriedades em área rural);

Recuperação e preservação de Áreas prioritárias:

- Estradas rurais para controle de erosão e assoreamento;
- CAR e PRA – Indica as áreas para atuação dos Produtores em APP;
- Orientação – Ações em Produção de Alimentos para “Gastromonia Criativa”;





Contribuições dos Encontros Regionais



Programa de Educação e Conscientização:

- Articulação com Secretarias Municipais – citar Meio Ambiente e não apenas Educação e Cultura;
- Citar campanhas do “Não jogue seu óleo pelo ralo”;





Hierarquização

Programa	Subprograma	G				U				T			
		A	M	P	Md	A	M	P	Md	A	M	P	Md
Programa de garantia do suprimento hídrico	Infraestrutura de abastecimento	5.0	5.0	3.0	4.3	5.0	5.0	3.0	4.3	5.0	5.0	5.0	5.0
	Soluções alternativas	1.0	3.0	3.0	2.3	1.0	3.0	5.0	3.0	3.0	3.0	5.0	3.7
Programa de esgotamento sanitário	Sistemas de esgotamento	5.0	5.0	5.0	5.0	5.0	5.0	5.0	5.0	5.0	5.0	5.0	5.0
	Soluções alternativas	5.0	5.0	5.0	5.0	5.0	3.0	5.0	4.3	5.0	5.0	5.0	5.0
Programa de drenagem	Articulação para a mitigação de impactos	1.0	3.0	5.0	3.0	1.0	3.0	5.0	3.0	3.0	5.0	5.0	4.3
	Planejamento como resposta às necessidades de adaptação	5.0	3.0	5.0	4.3	5.0	3.0	5.0	4.3	3.0	3.0	5.0	3.7
Programa de resíduos sólidos	Resíduos sólidos	5.0	5.0	5.0	5.0	5.0	5.0	5.0	5.0	5.0	5.0	5.0	5.0
Programa de gestão da água nas atividades econômicas	Gestão da água na indústria e na geração de energia	1.0	1.0	3.0	1.7	1.0	1.0	3.0	1.7	1.0	1.0	3.0	1.7
	Práticas sustentáveis para o turismo	1.0	1.0	3.0	1.7	1.0	1.0	3.0	1.7	1.0	1.0	3.0	1.7
Programa de ordenamento territorial	Articulação com Gerenciamento Costeiro	1.0	3.0	5.0	3.0	1.0	3.0	5.0	3.0	3.0	3.0	5.0	3.7
	Articulação com Planos Diretores Municipais e Gestão Territorial Municipal	5.0	5.0	5.0	5.0	5.0	5.0	5.0	5.0	5.0	5.0	5.0	5.0
	Articulação com Planos de Manejo e Gestão das Unidades de Conservação	1.0	3.0	3.0	2.3	1.0	3.0	3.0	2.3	3.0	3.0	5.0	3.7
	Conservação e recuperação de Áreas de Preservação Permanente	5.0	5.0	5.0	5.0	5.0	5.0	5.0	5.0	5.0	5.0	5.0	5.0
Programa de conservação do solo e da água	Adequação das práticas dos produtores rurais	1.0	3.0	3.0	2.3	1.0	3.0	3.0	2.3	1.0	1.0	1.0	1.0
	Recuperação e preservação de áreas prioritárias	5.0	5.0	3.0	4.3	5.0	5.0	3.0	4.3	5.0	5.0	3.0	4.3
Programa de educação e conscientização	Educação e comunicação	1.0	1.0	5.0	2.3	1.0	1.0	5.0	2.3	3.0	3.0	5.0	3.7
	Uso racional da água	1.0	3.0	5.0	3.0	1.0	3.0	5.0	3.0	3.0	3.0	5.0	3.7
	Conscientização para os usos rurais	1.0	1.0	3.0	1.7	1.0	1.0	3.0	1.7	3.0	1.0	3.0	2.3
Programa de articulação para a gestão	Articulação com os órgãos gestores	5.0	3.0	5.0	4.3	3.0	3.0	5.0	3.7	3.0	1.0	3.0	2.3
	Articulação com atores estratégicos	5.0	5.0	3.0	4.3	3.0	5.0	5.0	4.3	3.0	5.0	5.0	4.3
	Captação e gestão de recursos	5.0	5.0	5.0	5.0	5.0	5.0	5.0	5.0	5.0	5.0	5.0	5.0
Programa de aprimoramento dos instrumentos de gestão		5.0	5.0	5.0	5.0	5.0	5.0	5.0	5.0	1.0	5.0	3.7	



Hierarquização

Resultados consolidados dos Encontros Regionais

	Programa	Subprograma	Priorização consolidada por média
Muito prioritário	Programa de esgotamento sanitário	Sistemas de esgotamento	125,00
	Programa de resíduos sólidos	Resíduos sólidos	125,00
	Programa de ordenamento territorial	Articulação com Planos Diretores Municipais e Gestão Territorial Municipal	125,00
		Conservação e recuperação de Áreas de Preservação Permanente	125,00
	Programa de articulação para a gestão	Captação e gestão de recursos	125,00
Prioritário	Programa de esgotamento sanitário	Soluções alternativas	108,33
	Programa de garantia do suprimento hídrico	Infraestrutura de abastecimento	93,89
	Programa de aprimoramento dos instrumentos de gestão	Programa de aprimoramento dos instrumentos de gestão	91,67
	Programa de conservação do solo e da água	Recuperação e preservação de áreas prioritárias	81,37
	Programa de articulação para a gestão	Articulação com atores estratégicos	81,37
	Programa de drenagem	Planejamento como resposta às necessidades de adaptação	68,85
Pouco prioritário	Programa de drenagem	Articulação para a mitigação de impactos	39,00
	Programa de articulação para a gestão	Articulação com os órgãos gestores	37,07
	Programa de ordenamento territorial	Articulação com Gerenciamento Costeiro	33,00
	Programa de educação e conscientização	Uso racional da água	33,00
Muito pouco prioritário	Programa de garantia do suprimento hídrico	Soluções alternativas	25,67
	Programa de ordenamento territorial	Articulação com Planos de Manejo e Gestão das Unidades de Conservação	19,96
	Programa de educação e conscientização	Educação e comunicação	19,96
Não prioritário	Programa de educação e conscientização	Conscientização para os usos rurais	6,48
	Programa de conservação do solo e da água	Adequação das práticas dos produtores rurais	5,44
	Programa de gestão da água nas atividades econômicas	Gestão da água na indústria e na geração de energia	4,63
		Práticas sustentáveis para o turismo	4,63



Hierarquização

Incluindo a priorização da Profill

	Programa	Subprograma	Priorização consolidada por média	Priorização Profill
Muito prioritário	Programa de esgotamento sanitário	Sistemas de esgotamento	125,00	125
	Programa de resíduos sólidos	Resíduos sólidos	125,00	125
	Programa de ordenamento territorial	Articulação com Planos Diretores Municipais e Gestão Territorial Municipal	125,00	125
		Conservação e recuperação de Áreas de Preservação Permanente	125,00	9
	Programa de articulação para a gestão	Captação e gestão de recursos	125,00	75
Prioritário	Programa de esgotamento sanitário	Soluções alternativas	108,33	75
	Programa de garantia do suprimento hídrico	Infraestrutura de abastecimento	93,89	45
	Programa de aprimoramento dos instrumentos de gestão	Programa de aprimoramento dos instrumentos de gestão	91,67	45
	Programa de conservação do solo e da água	Recuperação e preservação de áreas prioritárias	81,37	15
	Programa de articulação para a gestão	Articulação com atores estratégicos	81,37	125
	Programa de drenagem	Planejamento como resposta às necessidades de adaptação	68,85	9
Pouco prioritário	Programa de drenagem	Articulação para a mitigação de impactos	39,00	27
	Programa de articulação para a gestão	Articulação com os órgãos gestores	37,07	25
	Programa de ordenamento territorial	Articulação com Gerenciamento Costeiro	33,00	9
	Programa de educação e conscientização	Uso racional da água	33,00	45
Muito pouco prioritário	Programa de garantia do suprimento hídrico	Soluções alternativas	25,67	45
	Programa de ordenamento territorial	Articulação com Planos de Manejo e Gestão das Unidades de Conservação	19,96	9
	Programa de educação e conscientização	Educação e comunicação	19,96	75
Não prioritário	Programa de educação e conscientização	Conscientização para os usos rurais	6,48	9
	Programa de conservação do solo e da água	Adequação das práticas dos produtores rurais	5,44	3
	Programa de gestão da água nas atividades econômicas	Gestão da água na indústria e na geração de energia	4,63	3
		Práticas sustentáveis para o turismo	4,63	15



Próximos passo do PRH-BIG

- Detalhar os subprogramas
- Definir metas e cronograma para as ações
- Elaborar o orçamento
- Arquitetar a estratégia de implementação do Plano



RPPEI



Consulta pública



HIERARQUIZAÇÃO DOS PROGRAMAS

Realização:

Acompanhamento:

Execução:

Apoio:



Metodologia de Hierarquização



Hierarquização dos programas propostos utilizando a metodologia GUT:

- Gravidade
 - *Avalia o grau de impacto que o problema pode causar*
- Urgência
 - *Avalia o quão rápido esse problema precisa ser resolvido*
- Tendência
 - *Avalia quanto o problema pode piorar se não for resolvido*

Legenda etiquetas:

● Muito grave

● Médio

● Não grave

● Muito urgente

● Médio

● Não urgente

● Tende a piorar

● Médio

● Tende a melhorar

MUITO OBRIGADO!



Profill Engenharia e
Ambiente Ltda.
Avenida Iguaçu, 451/601
Petrópolis – Porto Alegre/RS

profill@profill.com.br
carlos@profill.com.br
sidnei.agra@profill.com.br
www.profill.com.br

Realização:



Acompanhamento:



Execução:



Apoio:

